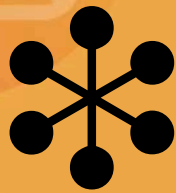


# LES COURONNES NE TIENNENT PAS PAR LÉVITATION



*IL FAUT QU'IL Y AIT QUELQUE CHOSE DESSOUS !*



**2015**  
**VOL. 5**

*DR CHAUMEIL B.*

# Reconstitution d'une dent délabrée

**Une dent délabrée doit être reconstituée avant de recevoir une couronne.**

1



NOUS  
SOMMES BIEN  
CARIÉES

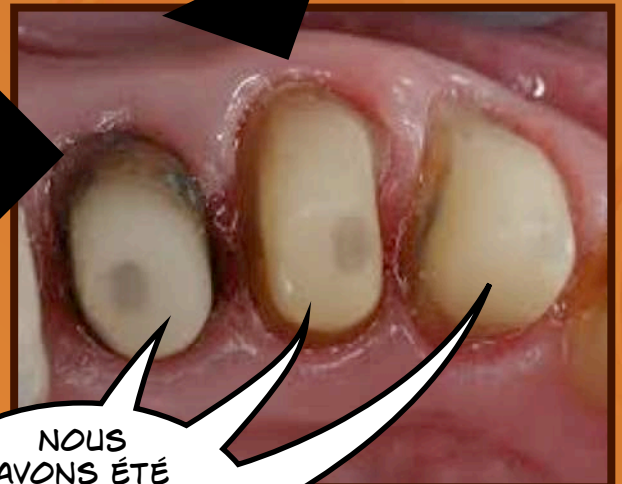
UNE DENT EST  
DÉLABRÉE  
LORSQU'ELLE A ÉTÉ  
DÉTRUITE PAR LA CARIE  
OU PAR UN  
TRAUMATISME.

DANS TOUS LES CAS, ELLE  
DEVRA ÊTRE TRAITÉE  
(SOIGNÉE) PUIS  
RECONSTRUITE  
(RECONSTITUÉE)

2



JE SUIS  
UNE INCISIVE  
CENTRALE  
FRACTURÉE.



NOUS  
AVONS ÉTÉ  
RECONSTITUÉES À  
L'AIDE D'UNE RÉSINE  
COMPOSITE  
COLLÉE.

3



NOUS AVONS ÉTÉ RECONSTITUÉES À L'AIDE D'UNE RÉSINE COMPOSITE + TENON

NOUS SOMMES DES INLAYS CORES



SELON LE DEGRÉ DE DÉLABREMENT DE LA DENT, ELLE POURRA ÊTRE RECONSTITUÉE À L'AIDE D'UNE RÉSINE COMPOSITE COLLÉE AVEC OU SANS TENON OU ENCORE À L'AIDE D'UN INLAY CORE.

4



NOUS SOMMES DES INCISIVES VIVANTES PRÉPARÉES POUR RECEVOIR DES COURONNES EN CÉRAMIQUE.

JUSQUE-LÀ NOUS AVONS ÉVOQUÉ LE CAS DE DENTS DÉPULPÉES (DÉVITALISÉES), MAIS IL EST AUSSI POSSIBLE DE RÉALISER DES COURONNES SUR DES DENTS PULPÉES

(VIVANTES) 🧑‍⚕️ SOUS

ANALGÉSIE ÉVIDEMMENT 😊.

NOUS AVONS REÇU NOS COURONNES PROVISOIRES. NOUS POUVONS ALLER BOIRE UN CAFÉ.

EVIDEMMENT, NOUS ALLONS RECEVOIR DES COURONNES PROVISOIRES AVANT LA FIN DE L'ANALGÉSIE. HORS DE QUESTION DE SORTIR COMME CELA.



AUTRE POSSIBILITÉ : L'INLAY CORE

L'INLAY CORE

QUESACO !

**2015**  
**VOL. 5 BIS**

Dr CHAUMEIL B.

# L'INLAY CORE

Name: Dr chaumeil b.

Date: Nov 2015



*Nous sommes des dents délabrées et/ou fracturées*



*Et nous donc ... !*



Je suis un inlay core métallique

Je suis un inlay core en céramique

Je suis le tenon

*Dans ces conditions, la reconstitution collée ne sera plus suffisante. Nous devons utiliser un artifice métallique ou céramique.*



INLAY-CORE A CLAVETTE

JE SUIS UN INLAY CORE POUR UNE MOLAIRE, J'AI UN TENON...

...ET DEUX CLAVETTES

*Il sera généralement ancré dans le/les canal(aux) radiculaire(s) de la dent concernée.*



*La dent étant reconstituée, on pourra ainsi réaliser les couronnes.  
Une prémolaire et une molaire reconstituées par inlay core.*



*Deux incisives latérales reconstituées par inlay core*

La réalisation d'un inlay core va nécessiter une prise d'empreinte car celui-ci est fabriqué au laboratoire de prothèse.



Une variante de l'inlay core est le pilier implantaire. On peut dire qu'il s'agit d'un inlay core vissé sur l'implant.



LA COURONNE QUI EST VISSÉE OU SCELLÉE SUR LE PILIER

LE PILIER IMPLANTAIRE QUI EST VISSÉ SUR L'IMPLANT

L'IMPLANT QUI EST PLACÉ DANS L'OS

Série de dents reconstituées par inlay core



Les couronnes en place.



# FIN

# EN L'RESUMÉ

L'INLAY CORE EST UN ARTIFICE TECHNIQUE QUI CONSISTE À RÉALISER UNE PIÈCE INTERMÉDIAIRE ENTRE UNE DENT TRÈS DÉLABRÉE ET LA COURONNE QUI VA LE RECOUVRIR. IL EST ANCRÉ PAR SCELLEMENT DANS LE CANAL DE LA DENT. IL PERMET AINSI DE MAINTENIR SUR L'ARCADE DES DENTS QUI SINON SERAIENT IRRÉMÉDIABLEMENT PERDUES.

POUR AUTANT, N'OUBLIONS PAS QUE CES TECHNIQUES NE SONT PAS TOUJOURS UTILISABLES, DES CONTRE INDICATIONS TECHNIQUES OU AUTRES EXISTENT.

